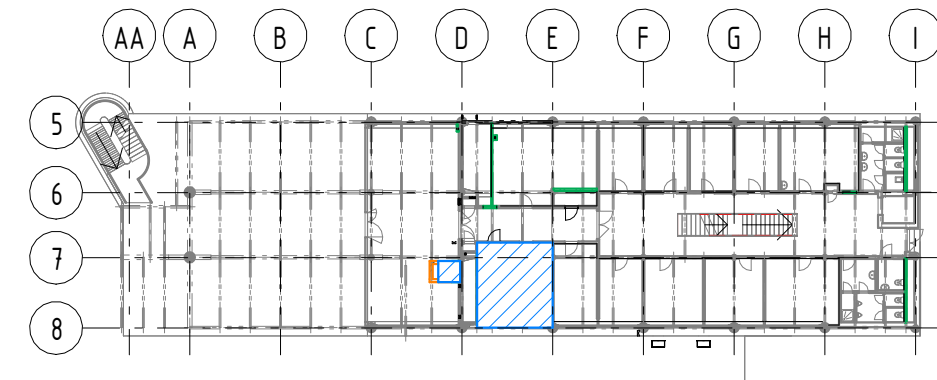


- BOURÁNÍ 1.NP**
- B1-5** VYBOURÁNÍ KONSTRUKCE PARAPETU IV. 900 MM  
- OK KONSTRUKCE IS KG/BI  
- PLECHOVÝ PARAPET TL. 2,0 MM, R. Š. 600 MM  
- ČELNÍ DESKA SOK TL. 15 MM  
- KABELOVÝ ŽLAB 55/100 MM  
CELKEM cca 1,0 BM
  - B1-6** DEHONTÁŽ KONSTRUKCE PARAPETU IV. 900 MM  
- OK KONSTRUKCE IS KG/BI  
- PLECHOVÝ PARAPET TL. 2,0 MM, R. Š. 600 MM  
- ČELNÍ DESKA SOK TL. 15 MM  
- KABELOVÝ ŽLAB 55/100 MM  
CELKEM cca 1,0 BM  
VČ. ZPĚTNÉ MONTÁŽE A ZESILENÍ OK KONSTRUKCE
  - B1-1** VYBOURÁNÍ SOK PRŮJEKY TL. 100 MM  
CELKEM 1,60 M<sup>2</sup>
  - B1-3** VYBOURÁNÍ SOK PRŮJEKY TL. 150 MM  
OBSOUBRANÉ ZAPLAŠTENÉ  
CELKEM 1,82 M<sup>2</sup>
  - B1-4** VYBOURÁNÍ SOK PRŮJEKY TL. 125 MM  
OBSOUBRANÉ ZAPLAŠTENÉ  
CELKEM 115,83 M<sup>2</sup>
  - B1-17** VYBOURÁNÍ STROPU VE SKLADĚ IŠ 650 MM:  
- LÉHČENÝ BETON TL. 120 MM  
- ŽB DESKA TL. 240 MM  
CELKEM 1,00+4,51+5,51 M<sup>2</sup>
  - B1-18** VYBOURÁNÍ PODLAHY VE SKLADĚ IŠ 80 MM:  
- PVC-LEPIDLO TL. 3 MM  
- SANDVÍČOVANÍ STĚNA TL. 3 MM  
- BET. MAZ-KARI SÍŤ 5+5/50/50 MM, TL. 54 MM  
- SEPARAČNÍ PE FOLIE TL. 0,1 MM  
- ELASTICOVANÝ PROSTŘEDÍ TL. 20 MM  
CELKEM 2,03+84,88+86,91 M<sup>2</sup>
  - B1-19** VYBOURÁNÍ PODLAHY VE SKLADĚ IŠ 80 MM:  
- PVC-LEPIDLO TL. 3 MM  
- SANDVÍČOVANÍ STĚNA TL. 3 MM  
VČ. PŘEBŮROUŠENÍ POVRCHU  
CELKEM 127,35 M<sup>2</sup>
  - B1-40** VYBOURÁNÍ KER. OKLADU STĚNY  
VÝŠKA 1,4 M  
CELKEM 4,53 M<sup>2</sup>
  - B1-53** VYBOURÁNÍ L-KŘ. DVĚŘÍ,  
SVĚTLOST. 800+1970 MM,  
VČ. CÍLOVÉ ZARUBNĚ V SOK STĚNĚ  
CELKEM 3 KS
  - B1-60** VYBOURÁNÍ MINERÁLNÍHO PODHLEDU P2 600x600 MM  
CELKEM 242,18 M<sup>2</sup>
  - B1-64** VYBOURÁNÍ TAHKOVÝ PODHLEDU 900x900 MM, V.Č.  
OPLOUŽNÍ FOLIE  
- MW TL. 200 MM  
CELKEM 110,0 M<sup>2</sup> IČA SOK Z PLOCHY PODHLEDU  
VČ. ZPĚTNÉ MONTÁŽE VSTĚV

LEGENDA MÍSTNOSTÍ 1.NP STÁVAJÍCÍ STAV

OZN.	NÁZEV	PLOCHA	VÝŠKA PO PODHL.	VÝŠKA PO STROP.	PODLAHA	SKLADBA PODLAHY	POVRCH STĚN	PODHL.	POZNÁMKA
1	Laboratoř 1	10,97 m <sup>2</sup>			PVC s fabony	L1		KOVOVÝ RASTROVÝ	
10	Materiálová propust	4,00 m <sup>2</sup>			PVC s fabony	L1		KOVOVÝ RASTROVÝ	
11	Čistá chodba	11,43 m <sup>2</sup>			PVC s fabony	L1		KOVOVÝ RASTROVÝ	
12	Čistý box I	4,40 m <sup>2</sup>			PVC s fabony	L1		KOVOVÝ RASTROVÝ	
12A	Materiálová propust - Čistý box I	0,23 m <sup>2</sup>			PVC s fabony	L1		KOVOVÝ RASTROVÝ	
13	Čistý box II	4,82 m <sup>2</sup>			PVC s fabony	L1		KOVOVÝ RASTROVÝ	
13A	Materiálová propust - Čistý box II	0,23 m <sup>2</sup>			PVC s fabony	L1		KOVOVÝ RASTROVÝ	
14	Personální propust	4,22 m <sup>2</sup>			PVC s fabony	L1		KOVOVÝ RASTROVÝ	
15	Technický koridor	31,39 m <sup>2</sup>			PVC s fabony			KOVOVÝ RASTROVÝ	
16	Technický koridor II	3,32 m <sup>2</sup>			PVC s fabony			KOVOVÝ RASTROVÝ	
101	Chodba	68,62 m <sup>2</sup>	2800	3800	PVC	L1	-	P1	SOKL PVC
102	Výťah	3,18 m <sup>2</sup>	-	-	-	-	-	-	-
103	Schodiště	11,40 m <sup>2</sup>	-	-	PVC	L2	-	-	-
104	WC muži	3,84 m <sup>2</sup>	2400	3800	KER.DLAŽBA	K02	KER. OKBL. V-2100	P2	-
105	WC muži - umývárna	4,96 m <sup>2</sup>	2400	3800	KER.DLAŽBA	K02	KER. OKBL. V-2100	P2	-
106	Místnost WC muži pisuáry	3,48 m <sup>2</sup>	2400	3800	KER.DLAŽBA	K02	KER. OKBL. V-2100	P2	-
107	Místnost WC muži kabinka	1,32 m <sup>2</sup>	2400	3800	KER.DLAŽBA	K02	KER. OKBL. V-2100	P2	-
108	Místnost WC muži kabinka	1,38 m <sup>2</sup>	2400	3800	KER.DLAŽBA	K02	KER. OKBL. V-2100	P2	-
109	Sprcha muži	1,75 m <sup>2</sup>	2400	3800	KER.DLAŽBA	K02	KER. OKBL. V-2100	P2	-
110	Venkovní prostor	Neuvažováno	-	3800	KACÍREK	S1	-	-	-
111	Pracovní díkterand	20,55 m <sup>2</sup>	2800	3800	PVC	L1	KER. OKBL. V-1400	P2	SOKL PVC
112	Pracovní díkterand	16,16 m <sup>2</sup>	2800	3800	PVC	L1	KER. OKBL. V-1400	P2	SOKL PVC
113	Pracovní díkterand	16,16 m <sup>2</sup>	2800	3800	PVC	L1	KER. OKBL. V-1400	P2	SOKL PVC
114	Pracovní	11,96 m <sup>2</sup>	2800	3800	PVC	L1	KER. OKBL. V-1400	P2	SOKL PVC
115	Pracovní	16,13 m <sup>2</sup>	2800	3800	PVC	L1	KER. OKBL. V-1400	P2	SOKL PVC
116	Pracovní	25,08 m <sup>2</sup>	2800	3800	PVC	L1	KER. OKBL. V-1400	P2	SOKL PVC
117	Zasedací místnost	71,13 m <sup>2</sup>	2800	3800	PVC	L1	-	P1	SOKL PVC
118	Jedací místnost	9,66 m <sup>2</sup>	2800	3800	PVC	L1	KER. OKBL. V-1400	P1	SOKL PVC
119	Jedací místnost	16,18 m <sup>2</sup>	2800	3800	PVC	L1	KER. OKBL. V-1400	P1	SOKL PVC
121	Jedací místnost	16,13 m <sup>2</sup>	2800	3800	PVC	L1	KER. OKBL. V-1400	P1	SOKL PVC
122	Chodba	19,77 m <sup>2</sup>	2800	3800	PVC	L1	-	P1	SOKL PVC
123	Manážíř	11,91 m <sup>2</sup>	2800	3800	PVC	L1	KER. OKBL. V-1400	P2	SOKL PVC
124	Pracovní	11,90 m <sup>2</sup>	2800	3800	PVC	L1	-	P2	SOKL PVC
125	Pracovní	11,95 m <sup>2</sup>	2800	3800	PVC	L1	KER. OKBL. V-1400	P2	SOKL PVC
126	Pracovní	12,01 m <sup>2</sup>	2800	3800	PVC	L1	KER. OKBL. V-1400	P2	SOKL PVC
127	Pracovní	15,85 m <sup>2</sup>	2800	3800	PVC	L1	KER. OKBL. V-1400	P2	SOKL PVC
128	Lázně kuchyňa	4,18 m <sup>2</sup>	2800	3800	PVC	L1	KER. OKBL. V-1400	P2	SOKL PVC
129	WC ženy - umývárna	4,14 m <sup>2</sup>	2400	3800	KER.DLAŽBA	K02	KER. OKBL. V-2100	P2	-
131	Sprcha ženy	3,01 m <sup>2</sup>	2400	3800	KER.DLAŽBA	K02	KER. OKBL. V-2100	P2	-
132	Uniková místnost	1,58 m <sup>2</sup>	2400	3800	KER.DLAŽBA	K02	KER. OKBL. V-2100	P2	-
133	WC ženy - kabinka	1,23 m <sup>2</sup>	2400	3800	KER.DLAŽBA	K02	KER. OKBL. V-2100	P2	-
134	WC ženy - kabinka	1,23 m <sup>2</sup>	2400	3800	KER.DLAŽBA	K02	KER. OKBL. V-2100	P2	-

SCHEMA 1.NP



- D.1.1 NÁRODNÍ PLÁN OBNOVY (NPO)
- D.1.2 OPERAČNÍ PROGRAM JAN AMOS KOMENSKÝ (OP JAK)

0,000= 281,70 m n.m.

ZPRACOVAL	Ing. Pavel Mikulénka	ZPRACOVAL	GENERÁLNÍ PROJEKTANT
KONTROLOVAL	Ing. Zbyněk Onderka		EP ROŽNOV, s.r.o. Bývalý majitel CZ 116 81 Rožnov pod Radbuzou Se 17 68411, Fax 571 68400 E-mail: ep@eproznov.cz
SCHVÁLIL (HP)	Ing. Ladislav Drozd		ROŽNOV den CZZ ESCO
INVESTOR	MASARYKOVA UNIVERZITA		
MÍSTO STAVBY	BRNO	ČÍSLO ZAKÁZKY	K2301016
STAVBA	ÚPRAVY PAVILONU C03 V UNIVERZITNÍM KAMPUSU BOHUNICE		
OBJEKT	D.1.1 NÁRODNÍ PLÁN OBNOVY (NPO) D.1.2 OPERAČNÍ PROGRAM JAN AMOS KOMENSKÝ (OP JAK)		
STAVBNÍ NÁZEV	D.1.1.1 ARCHITETONICKO-STAVBNÍ ŘEŠENÍ		
OBJEKT	D.1.2.1 ARCHITETONICKO-STAVBNÍ ŘEŠENÍ		
NÁZEV VÝKRESU	PŮDORYS 1.NP BOURÁNÍ	DATUM	12/2023
		POČET A4	14
		STUPEŇ	DVD
		HEŘTNO	1:50
		OPIS	KÓPE
		OPIS	2305156-31